

MC 305 Gianos

Centro di lavoro a 3 assi CNC + 2
Machining center (CNC 3+2 axes)



**Macchine e sistemi di lavorazione
per profilati in Alluminio**

Machines and equipments for working
aluminium profiles



Il software grafico tridimensionale offre una elevata flessibilità di programmazione, un'estrema facilità di utilizzo, la possibilità di collegamento ai CAD esterni ed un'interfaccia grafica particolarmente intuitiva che si traduce in una vantaggiosa riduzione dei tempi di programmazione

The 3D graphics software offers a high level programming flexibility, a friendly use and an intuitive graphical interface. External CAD LINK available. This results in a great reduction of programming times



I pezzi in lavorazione possono essere allocati su due travi mobili separate, che possono essere ruotate in modo indipendente o sincronizzato, gestite direttamente dalla ciclica di controllo

The workpieces can be blocked on two separate mobile beams, which can be rotated independently or synchronized, managed directly by the cyclic control

Il magazzino utensili a 11 posizioni collocato al centro del basamento permette di ottimizzare i tempi di cambio utensile. Può contenere utensili per fresare, maschiare, intestare ed anche testine angolari per lavorazioni alle estremità del profilo

The 11-position tool magazine located at the center of the base allows you to optimize the tool change times. It may contain tools for milling, tapping, end-milling facing and also angular heads for machining the profile ends

- Sezione nominale lavorabile: 200 x 200 mm (YxZ)
- Con accessori dedicati può lavorare sulle 5 facce di profili
- I pezzi in lavorazione sono fissati con 4 morse pneumatiche, scorrevoli su ciascuna trave mobile (5 assi). Le travi possono essere posizionate su qualsiasi angolo compreso fra $\pm 125^\circ$. Le rotazioni sono gestite direttamente dal controllo numerico
- I fermi di battuta (destra e sinistra) a scomparsa permettono di caricare profili con lunghezze complementari, anche con sezioni e lavorazioni diverse
- La macchina è predisposta per l'utilizzo di vasche per la raccolta di trucioli o per l'inserimento di un nastro convogliatore motorizzato per l'evacuazione degli sfridi

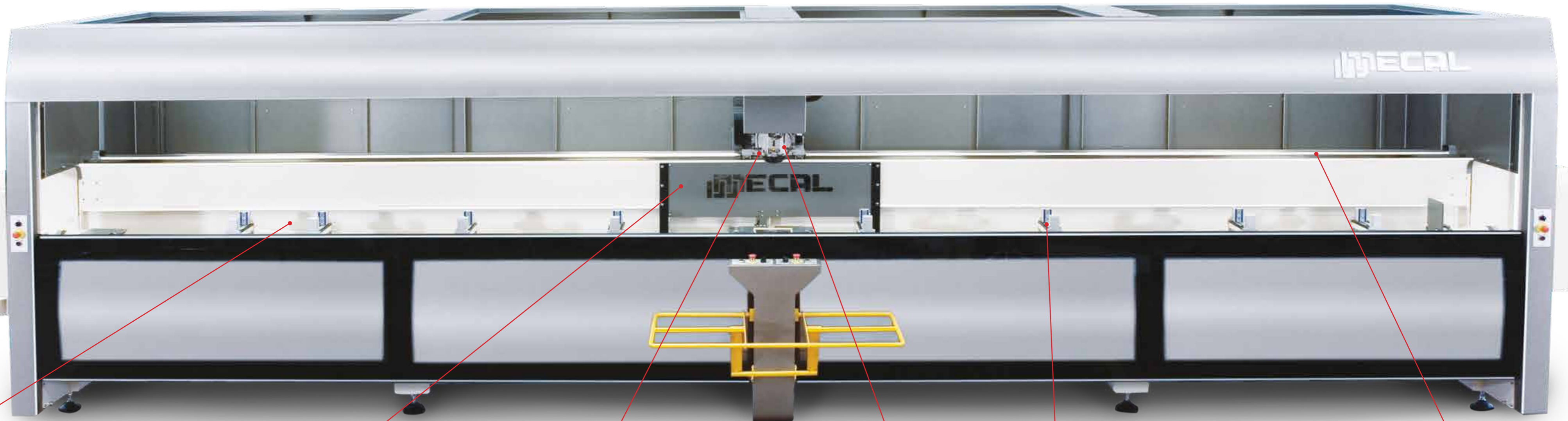
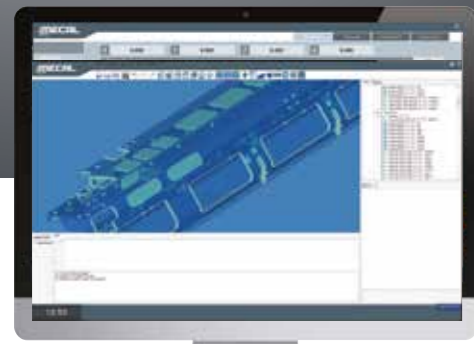
- Workable section: 200 x 200 mm (YxZ)
- With dedicated accessories can operate on 5 sides of profiles
- The workpieces are fixed with 4 pneumatic clamps, sliding on each mobile beam (5 axes). The beams can be positioned to any angle within $\pm 125^\circ$. The rotations are managed directly by the NC
- Retractable reference stops (right and left) allow you to load profiles with complementary lengths, even with sections and different machinings
- The machine is designed for the use of drawers to collect shavings, or for the insertion of a motorized belt conveyor for the evacuation of swarf

MC 305 Gianos

Adatto alla lavorazione di profili estrusi in alluminio per architettura abitativa, e per profili sagomati in acciaio leggero.
Suitable for the machining of aluminum extruded profiles for residential architecture, and even for light steel shaped profiles.

Il software grafico tridimensionale offre una elevata flessibilità di programmazione, un'estrema facilità di utilizzo, la possibilità di collegamento ai CAD esterni ed un'interfaccia grafica particolarmente intuitiva che si traduce in una vantaggiosa riduzione dei tempi di programmazione

The 3D graphics software offers a high level programming flexibility, a friendly use and an intuitive graphical interface. External CAD LINK available. This results in a great reduction of programming times



1



I pezzi in lavorazione possono essere allocati su due travi mobili separate, che possono essere ruotate in modo indipendente o sincronizzato, gestite direttamente dalla ciclica di controllo

The workpieces can be blocked on two separate mobile beams, which can be rotated independently or synchronized, managed directly by the cyclic control

2

Il magazzino utensili a 11 posizioni collocato al centro del basamento permette di ottimizzare i tempi di cambio utensile. Può contenere utensili per fresare, maschiare, intestare ed anche testine angolari per lavorazioni alle estremità del profilo

The 11-position tool magazine located at the center of the base allows you to optimize the tool change times. It may contain tools for milling, tapping, end-milling facing and also angular heads for machining the profile ends

3



La refrigerazione degli utensili è affidata ad una centralina con impianto minimale

The tools cooling is provided by a centralized system with minimal volume

4



L'elettromandrino è predisposto per il cambio rapido degli utensili

The spindle is arranged for the quick-change tooling

5



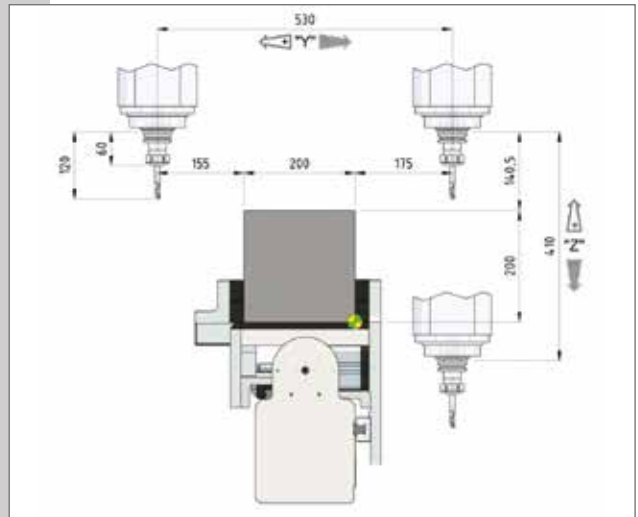
Le morse di bloccaggio del pezzo scorrono su guide di precisione e possono essere posizionate automaticamente tramite montante mobile (variante DPM), o con motorizzazione indipendente su ogni singola morsa (variante MMI)

The locking clamps slide on precision linear guides and can be positioned automatically by the mobile upright (version DPM), or with independent motor on each clamp (version MMI)

6

Gli assi scorrono su guide di precisione e sono azionati da motori gestiti con sistemi digitali. Tutti i sistemi di movimentazione degli assi sono lubrificati tramite impianto centralizzato automatico

The axis slide on precision linear guides and are driven by motors operated with digital systems. All systems handling axes are lubricated through an automatic centralized system



MC 305 Gianos

Corsa asse X X-axis stroke	mm	7438
Velocità di posizionamento asse X Positioning speed X-axis	m/1'	140
Corsa asse Y Y-axis stroke	mm	530
Velocità di posizionamento asse Y Positioning speed Y-axis	m/1'	30
Corsa asse Z Z-axis stroke	mm	410
Velocità di posizionamento asse Z Positioning speed Z-axis	m/1'	30
Corsa asse A/B A/B axis stroke	deg	± 125°
Potenza nominale elettromandrino Electrospindle rated power	kW	8,5
Sistema di raffreddamento Cooling system		Air
Cono attacco portautensile Tool holder cone		HSK F63
Velocità massima di rotazione Max rotation speed	rpm	24000
Peso Weight	kg	± 5300

Con riserva di modifiche tecniche
Subject to change without notice



www.mecal.com



READY FOR NEXT
MECAL
EXCELLENCE THAT WORKS

macchine e sistemi di lavorazione per
profilati in ALLUMINIO, ACCIAIO, PVC

MECAL MACHINERY s.r.l.

Via Torre Beretti, s.n. - 27030 FRASCAROLO (PV) - Ph. +39 0384 84671 Fax +39 0384 849002 - mecal@mecal.com